

## Lâmpadas LED



### Lâmpadas LED da Technosol – Modernidade e simplicidade numa infindável variedade

Está à procura de cor e ambiente? Anseia acentuar os seus espaços favoritos e imagens? Deseja decorar a sua casa e jardim com iluminação, sem se preocupar com custos energéticos, ou com a mudança frequente de lâmpadas? Gostaria de poupar energia e contribuir para a proteção ambiental?

As lâmpadas LED da Technosol oferecem diferentes opções para a utilização da luz: como uma luminária ou para otimização de ambientes. Com os seus soquetes tradicionais, pode começar a usá-las num piscar de olhos.

### Porquê lâmpadas LED?

As lâmpadas LED fornecem as vantagens da tecnologia LED sob a forma mais familiar das lâmpadas.

Com opções várias de soquetes tradicionais, é mais fácil substituir de outras lâmpadas.

Pode poupar energia, reduzir custos e criar ambientes especiais.

### Resumo de Aplicações

A Iluminação moderna está em sua casa, por todo o lado. Inicie a sua viagem de descoberta com as lâmpadas LED da Technosol.

### Resumo de Produtos

Uma gama inovadora de produtos com formas de lâmpadas variadas e soquetes tradicionais oferece economia convincente, funcionalidade e variedade.



## As lâmpadas LED acrescentam fascínio à iluminação geral

Os LEDs são superiores à iluminação convencional em muitos aspectos.

São extremamente compactos e resistentes ao choque e a vibrações.

Oferecem uma enorme variedade de cores e baixa produção de calor.

E acima de tudo, graças ao seu consumo reduzido de energia e elevada duração, são especialmente econômicos e amigos do ambiente.

A Technosol garante agora que toda a gente pode utilizar esta tecnologia inovadora.

## Lâmpadas LED refletoras



### Criam novos realces

Com as lâmpadas LED refletoras da Technosol, é fácil criar efeitos especiais de luz.

Ideais para iluminação direcionada, para quadros, objetos, ou plantas – em branco, diferentes cores, ou até alternando cores (RGB).

Os Leds são muitos “gentis” com os objetos iluminados: a sua luz não contém componentes UV, e graças à baixa produção de calor, permanecem absolutamente frios, em qualquer ambiente ou equipamento.



AR-111



## Dicas de iluminação para diferentes ambientes

A iluminação é um assunto pessoal e deve ser feita sob medida

Mas alguns erros comuns poderiam ser evitados: usar **lâmpadas dicróicas** na sala e não conseguir assistir televisão porque se sente ofuscado, ou utilizar lâmpadas que emitem muito calor no banheiro, aumentando a transpiração na hora de se maquiar e isso sem considerar a conta de luz no fim do mês.

Para evitar esse tipo de problema, mas preservar sua casa com a sua cara confira 10 dicas de **Iluminação**.

1. O projeto de iluminação de uma residência deve levar em conta não apenas a estética, mas a função de cada ambiente e a relação que o morador terá com ele. O posicionamento das **luminárias** deve ser pensado de acordo com a decoração, sempre levando em conta o aspecto funcional do cômodo. É importante descobrir o tipo ideal de lâmpada LED para o efeito de iluminação desejado e o posicionamento ideal que ela deve ter. As características do produto devem atender às necessidades do ambiente, não o contrário.
2. Na cozinha, é preciso enxergar com precisão os alimentos. Por isso, o ideal para esse cômodo é utilizar **lâmpadas** com grande **Índice de Reprodução da Cor (IRC)**. As **lâmpadas TUBOLED e REFLETORAS**.



Nas áreas de trabalho – pia, fogão e ilha–, a iluminação deve ser pontual, com spots de luz direcionados.

### **Ambiente usando – Mini Refletor e réguas de led**

O restante do ambiente pode ter uma luz mais geral

3. Na Sala de Estar, o ambiente precisa ser agradável e aconchegante. Para ter esse efeito o ideal é utilizar lâmpadas com aparência de cor amarelada. A iluminação focada, obtida com **lâmpadas refletoras** (como as led branco quente), é mais sofisticada, mas deve ser usada como cautela já que pode causar uma sensação de ofuscamento, dependendo da posição em que seja colocada. Elas também devem ser bem distribuídas porque não distribuem a luz pelo ambiente. A melhor opção é utilizar uma iluminação mais difusa, com **luminárias suspensas**.

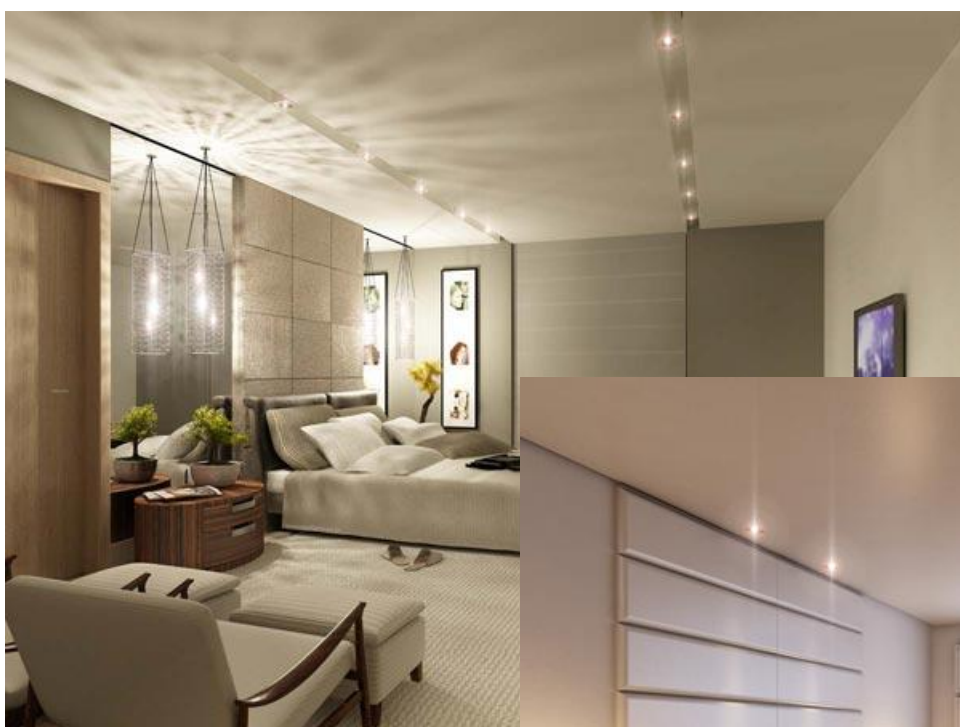


Dicas de Iluminação de salas e living



Dicas de Iluminação de salas e living

4. No quarto, a luz uniforme e indireta é a que dá melhor resultado. Ela pode ser obtida com **luminárias led branco quente**. A iluminação precisa se ajustar às atividades que podem ser desenvolvidas no quarto – ler, ver televisão, namorar, trocar de roupa. Um recurso que costuma ser bastante útil é a **dimerização**, ou seja, um controle para a intensidade da lâmpada.



Dicas de Iluminação para quartos

Iluminação para quartos



5. No escritório a iluminação deve ser focada em alguns pontos – nos livros e estantes e na mesa de trabalho. Mas também é preciso trabalhar para evitar o ofuscamento. Lâmpadas refletoras, por exemplo, podem incidir sobre a tela do computador e deixar o ambiente mais cansativo.



Dicas de Iluminação para escritórios e home office.



Dicas de Iluminação para salas de jantar

6. Se você gosta de brincar com diferentes cenas de iluminação, a sala de jantar é o melhor lugar. Dependendo do clima desejado – um almoço em família, um jantar a dois, uma recepção para os amigos – a iluminação pode ser modificada. Algumas opções de cena são: dois focos de luz em cima da mesa vindos do teto, que criam uma atmosfera mais intimista e deixam o resto da casa na penumbra; luz difusa sobre a mesa, que deixa o ambiente iluminado como um todo; **arandelas** para criar uma iluminação indireta e mais aconchegante, ideal para um almoço de família; ou um **lustre pendente** central, que poderia ter **dimerização** para controlar a intensidade da luz de acordo com a necessidade.



7. O banheiro é o cômodo onde mais se cometem erros de iluminação. A regra básica é: iluminação uniforme e intensa, principalmente na bancada da pia. As lâmpadas refletoras devem ser evitadas a todo o custo porque criam sombras no rosto e prejudicam as mulheres na hora de se maquiar e homens quando fazem a barba. Para o banheiro são indicadas **luminárias com acrílico leitoso, vidro leitoso** ou lâmpadas difusoras, como a **fluorescente tuboled**. A luz de camarim, que alguns usam no banheiro, também é bastante prejudicial para a aparência, já que cria sombras, e as lâmpadas são muito quentes, fazendo o usuário do espelho transpirar com facilidade. (essa iluminação só é usada no camarim para o artista simular a visão que a platéia terá dele: com luzes em foco).

8. É importante pensar na quantidade de luz realmente necessária em cada cômodo. Muitos projetos exageram na quantidade de lâmpadas que, muitas vezes, focam em espaços que não precisariam de tanta luz e deixam escuros locais que deveriam ser mais iluminados. No jardim, por exemplo, é comum vermos lâmpadas de 300 watts sendo utilizadas em vários pontos de luz. Elas são desnecessárias. Lâmpadas com LED com 70 watts de potência dariam um efeito bem semelhante com uma imensa economia de energia.

9. A cor das paredes do cômodo deve ser levada em conta para escolher a melhor forma de iluminá-lo.

No caso de paredes mais escuras, que absorvem mais luz, o ambiente precisa de lâmpadas com maior intensidade. A aparência da cor da lâmpada também deve ser levada em consideração: se for amarela e incidir sobre uma parede azul, pode deixá-la verde e o usuário perde o efeito de cor que queria quando escolheu a tinta. Se o morador optar por tintas de cores mais claras, pode brincar com filtros coloridos sobre as lâmpadas e produzir efeitos de cor com maior versatilidade.

10. Toda lâmpada emite calor, umas mais outras menos.

É importante, na hora da escolha da lâmpada, levar em conta sua emissão de calor, por esse motivo os leds substituem as lâmpadas normais de mercado com eficiência.

Lâmpadas incandescentes são as que mais emitem calor – colocá-las logo acima de uma poltrona para assistir televisão ou na praia farão qualquer um transpirar.

É bom lembrar que, quando mais eficiente a lâmpada, menos calor ela emite – e mais o usuário economiza na conta de luz. A tecnologia LED está se tornando cada vez mais acessível, hoje podemos substituir com tranquilidade a iluminação convencional por diodos emissores de luz.